



ГОД ДЕТСТВА
В РЕСПУБЛИКЕ САХА (ЯКУТИЯ)
2024



РУКОВОДСТВО ПО ИСПОЛЬЗОВАНИЮ
ФИРМЕННОГО СТИЛЯ

ЛОГОТИП. КОНЦЕПЦИЯ И ОПИСАНИЕ



Солнце: является универсальным символом света, жизни и энергии. Оно также отражает радость и оптимизм, которые присущи детству.

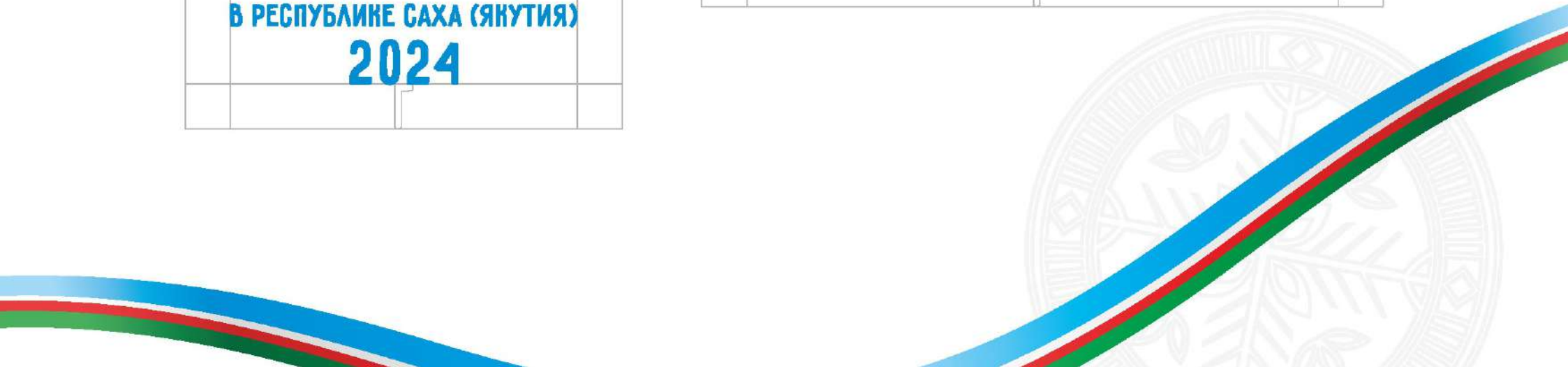
Стрелка: символизирует направление и движение вперед. Это указывает на то, что детство — это время роста и развития.

Дети: являются главным фокусом нашего логотипа, ведь именно они являются самыми важными участниками Года Детства. Они символизируют надежду, будущее и чистоту.

Ростки листьев: ассоциируются с ростом, развитием и обновлением. Они представляют обещание будущих возможностей и новых начинаний.

ОХРАННОЕ ПОЛЕ ЛОГОТИПА

Рекомендованный размер охранного поля задается взятой за основу высотой буквы «Г» из логотипа ГОД ДЕТСТВА. На расстоянии, равным высоте буквы «Г», не должно быть никаких графических элементов или края документа



ОХРАННОЕ ПОЛЕ ЛОГОТИПА

Рекомендованный размер охранного поля задается взятой за основу высотой буквы «Г» из логотипа ГОД ДЕТСТВА. На расстоянии, равным высоте буквы «Г», не должно быть никаких графических элементов или края документа



ЛОГОТИП В КРУГЕ



ЛОГОТИП. КОНЦЕПЦИЯ И ОПИСАНИЕ

ПОЛНОЦВЕТНЫЙ ЛОГОТИП



МОНОХРОМНЫЙ ЛОГОТИП



ЛОГОТИП. КОНЦЕПЦИЯ И ОПИСАНИЕ

ПОЛНОЦВЕТНЫЙ ЛОГОТИП

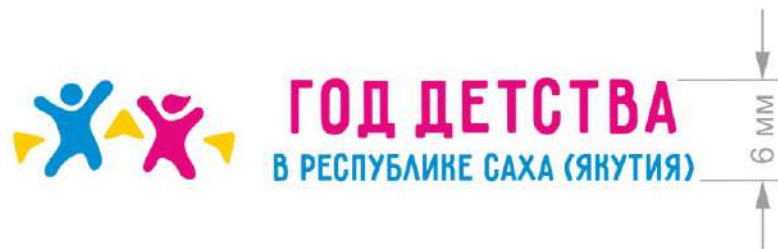


МОНОХРОМНЫЙ ЛОГОТИП



ЛОГОТИП. МАЛЫЙ ФОРМАТ

ПОЛНОЦВЕТНЫЙ ЛОГОТИП

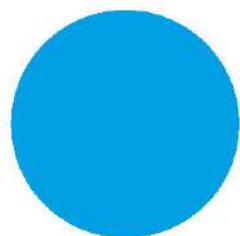


МОНОХРОМНЫЙ ЛОГОТИП

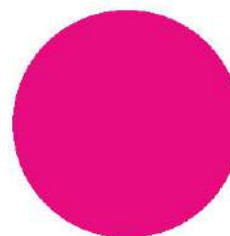


ГОД ДЕТСТВА
В РЕСПУБЛИКЕ САХА (ЯКУТИЯ)

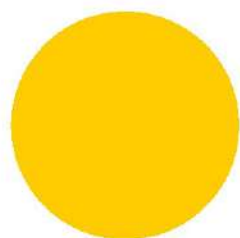
ФИРМЕННЫЕ ЦВЕТА



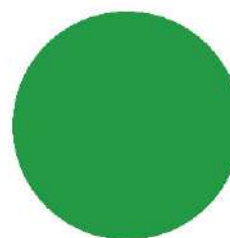
RGB 0 0 227
CMYK 100 0 0 0



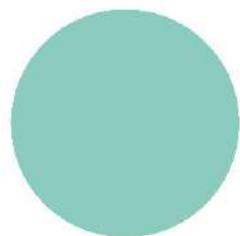
RGB 229 9 127
CMYK 0 100 0 0



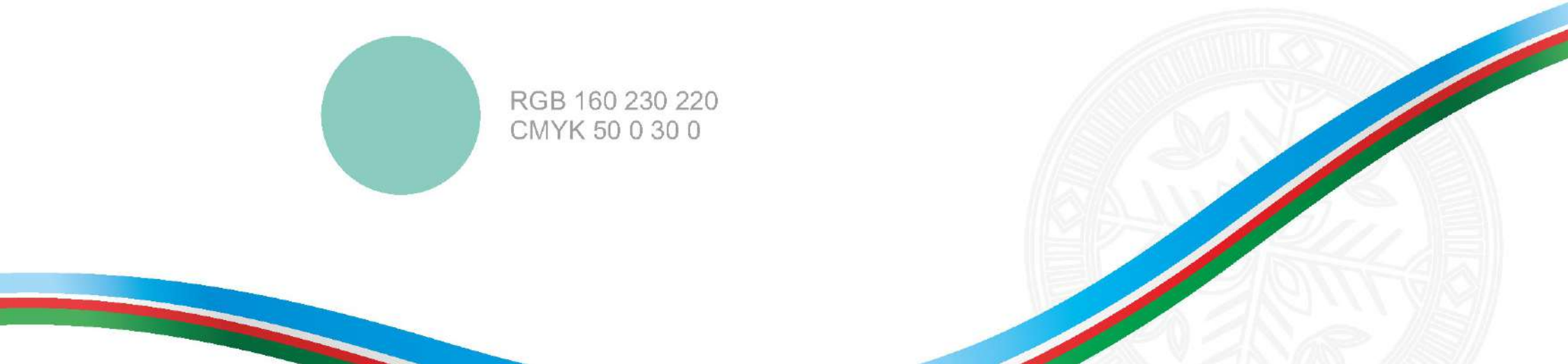
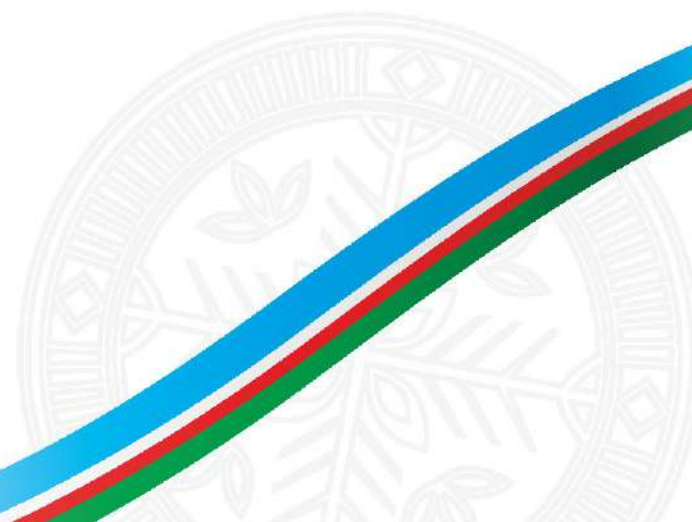
RGB 254 204 0
CMYK 0 20 0 100



RGB 20 165 60
CMYK 80 4 95 10



RGB 160 230 220
CMYK 50 0 30 0





ГОД ДЕТСТВА
В РЕСПУБЛИКЕ САХА (ЯКУТИЯ)
2024



ГОД ДЕТСТВА
В РЕСПУБЛИКЕ САХА (ЯКУТИЯ)
2024



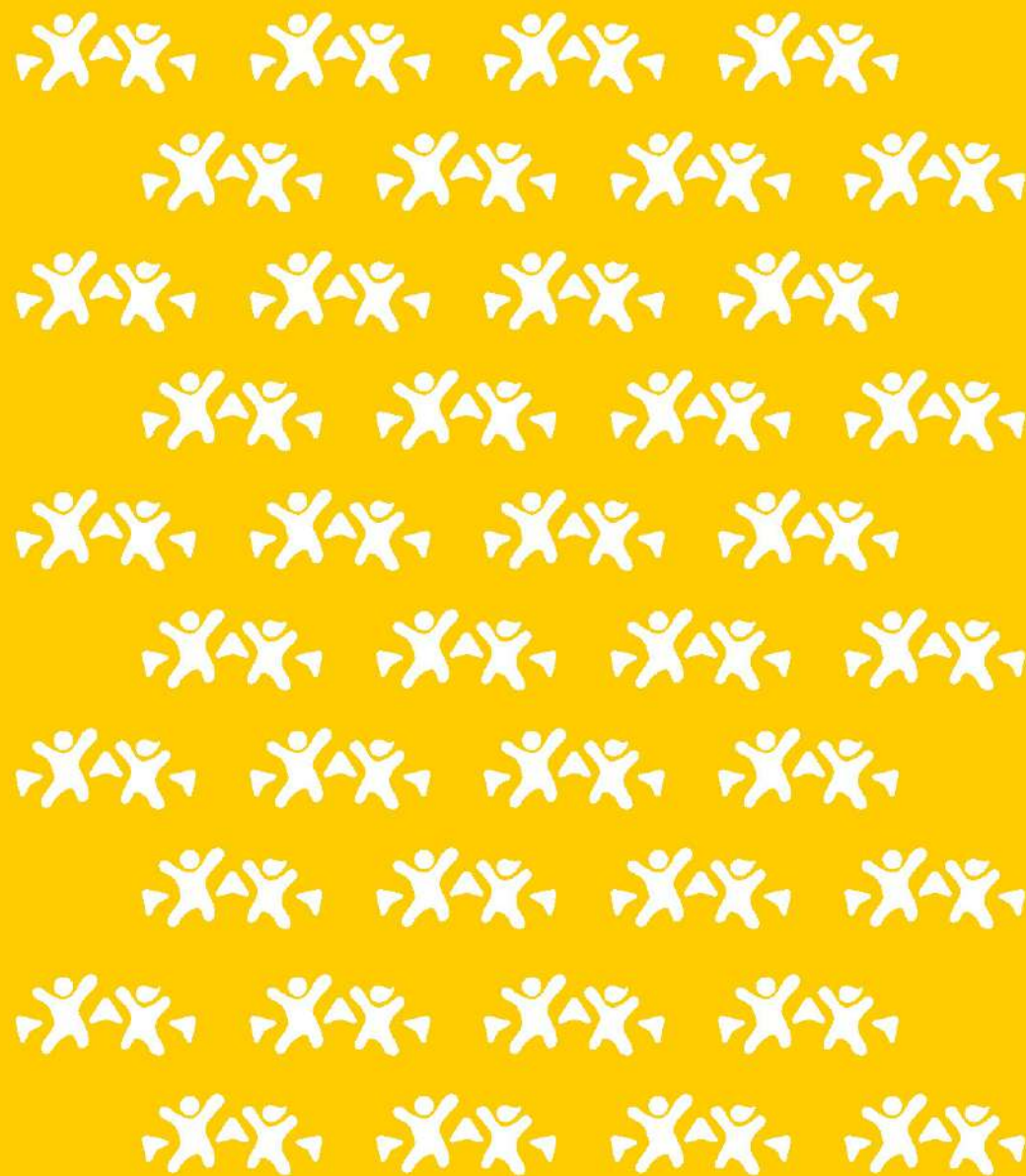
ГОД ДЕТСТВА
В РЕСПУБЛИКЕ САХА (ЯКУТИЯ)
2024



ГОД ДЕТСТВА
В РЕСПУБЛИКЕ САХА (ЯКУТИЯ)
2024



ПЯТИЛИСТНЫЙ ПОБЕГ «ҮНҮГЭС ОЙУУ»
СИМВОЛИЗИРУЕТ ЗАРОЖДЕНИЕ НОВОЙ
ЖИЗНИ, ЯВЛЯЮТСЯ СИМВОЛОМ
МОЛОДОСТИ, БЛАГОСЛОВЕНИЕМ К ИХ
РОСТУ И ПРОЦВЕТАНИЮ



ДОПОЛНИТЕЛЬНЫЕ ДЕКОРАТИВНЫЕ ЭЛЕМЕНТЫ

«ДӨЛҮҮӨН ХАТЫЫТАШИП ШИПОВНИКА»
ОБЕРЕГ (ЗАЩИТА) РЕБЁНКА



ЛЕНТА В ЦВЕТАХ ФЛАГА
РЕСПУБЛИКИ САХА (ЯКУТИЯ)



PRIVAMBAS

А Б В Г Д Е Ё Ж З И Й К А М Н О П Р С Т У Ф Х Ш Щ Э Ю Я
1 2 3 4 5 6 7 8 9 0
! » № ; % : ? * () =

Arial

А Б В Г Д Е Ё Ж З И Й К А М Н О П Р С Т У Ф Х Ш Щ Э Ю Я
1 2 3 4 5 6 7 8 9 0
! » № ; % : ? * () =



СУВЕНИРНАЯ ПРОДУКЦИЯ



СУВЕНИРНАЯ ПРОДУКЦИЯ



СУВЕНИРНАЯ ПРОДУКЦИЯ



СУВЕНИРНАЯ ПРОДУКЦИЯ



СУВЕНИРНАЯ ПРОДУКЦИЯ



СУВЕНИРНАЯ ПРОДУКЦИЯ



СУВЕНИРНАЯ ПРОДУКЦИЯ



БИЛБОРД



СИТИ-ФОРМАТ

